

企画展

台風のふししぎ展



気象予報士
森田 正光さんのビデオ解説
「気候変動と台風について」

開催期間

2020年9月8日(火)～11月1日(日)

事前予約制
開館時間短縮



荒川知水資料館(amoa) 2階企画展示ブース

【開館時間】平日・土日祝とも10:00～16:00 【休館日】月曜日(祝日除く)、月曜日が祝日の場合翌平日、お盆、年末年始
入館無料 ※感染症予防対策として、当面の間「事前予約制」「開館時間短縮」としております。

近年、台風や集中豪雨による水害が全国各地で起きています。さらに、気候変動による気温上昇などが今後も続いた場合、台風は私たちの暮らしにどのように影響するのでしょうか。

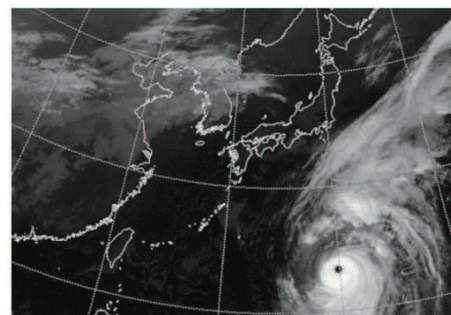
本企画展では、台風のメカニズムや過去に大きな被害をもたらした台風の記録を紹介するとともに、気候変動と台風の関係について解説します。



台風を知ろう！

台風が発生する仕組みや構造など、台風について詳しくなる情報をパネルで解説します。

- ・台風のメカニズム
- ・被害が大きかった台風
- etc...



気象庁熊谷地方気象台提供



実験！台風で強い風が吹く仕組み

台風はなぜ、中心に近づくほど風が強い？
知ってるようで、知られていない台風のメカニズムを実験で確かめてみよう！



実験装置イメージ



教えて、森田さん！ 「気候変動と台風について」

テレビなどでおなじみの気象予報士の森田さんがビデオメッセージで気候変動と台風の関係について解説します。



気象予報士 森田 正光 氏
(株式会社ウェザーマップ 会長)

<プロフィール>

1950年名古屋市生まれ。財団法人日本気象協会を経て、1992年初のフリーお天気キャスターとなる。同年、民間の気象会社株式会社ウェザーマップを設立。2005年財団法人日本生態系協会理事に就任し、2010年からは環境省が結成した生物多様性に関する広報組織「地球いきもの応援団」のメンバーとして活動。

荒川知水資料館 入館無料

[開館時間] 平日・土日祝とも10:00~16:00 (最終受付時間は15:00)

[休館日] 毎週月曜日(祝日を除く)、月曜日が祝日の場合翌平日、お盆、年末年始

〒115-0042東京都北区志茂5-41-1 TEL. 03-3902-2271

http://www.ktr.mlit.go.jp/arage/arage_index007.html

事前予約制・来館時のお願いについて

新型コロナウイルス感染症拡大防止のため、当面の間「事前予約制」「開館時間短縮」となります。事前予約の方法、ならびに来館時のお願い等は、荒川知水資料館ホームページをご覧ください。
<https://www.ktr.mlit.go.jp/arage/arage00935.html>



[アクセス]

南北線「赤羽岩淵駅」または「志茂駅」徒歩約15分
JR「赤羽駅」徒歩約20分
都営バス「岩淵町」または「志茂2丁目」徒歩約15分
専用駐車場はありません。公共の交通機関をご利用ください。

